

Εργαλεία χρηματοδότησης καινοτόμων επιχειρήσεων

SME Instrument

Βασιλική Καλοδήμου, Ομάδα Εθνικού
Σημείου Επαφής SME Instrument



Εισαγωγή στο SME Instrument

Τι είναι το SME Instrument

- Εργαλείο του Ορίζοντα 2020 για τη χρηματοδότηση της **καινοτομίας** με **υψηλές προοπτικές** (προϊόν, υπηρεσία, διαδικασία).
- Αφορά **ΜΟΝΟ** σε Μικρομεσαίες Επιχειρήσεις (μΜΕ) ή κοινοπραξίες ΜμΕ που είναι καινοτόμες με έντονα χαρακτηριστικά εξωστρέφειας.
- Προϋπολογισμός περίπου **€ 3.000.000.000** για την περίοδο 2014-2020



στην υπηρεσία της επιχείρησής σας

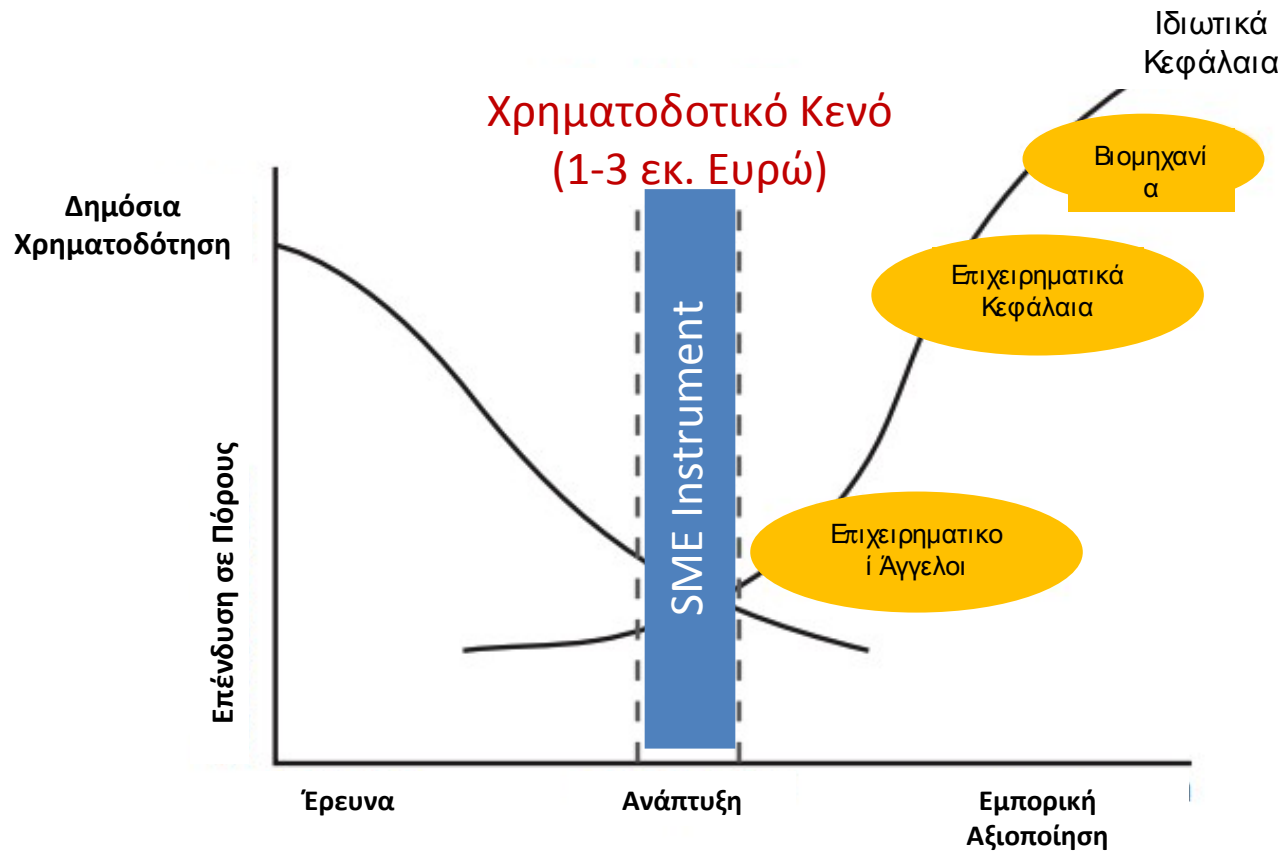


Εθνικό Σημείο Επαφής
για τον Ορίζοντα 2020



To SME Instrument

Στόχος: Πλήρωση του χρηματοδοτικού κενού



Εθνικό Σημείο Επαφής
για τον Ορίζοντα 2020



To SME Instrument

Τι είναι το SME Instrument

The SME Instrument

SEAMLESS BUSINESS INNOVATION SUPPORT FROM IDEA TO MARKET...



...YOUR HIGHWAY TO DELIVER INNOVATION ON THE MARKET!



στην υπηρεσία της επιχείρησής σας



Εθνικό Σημείο Επαφής
για τον Ορίζοντα 2020



SME Instrument – Φάση Ι

Φάση Ι: Μελέτη Σκοπιμότητας (προαιρετική)

Διερεύνηση και αξιολόγηση της τεχνικής σκοπιμότητας και εμπορικής προοπτικής μιας πρωτοποριακής καινοτομίας

- Δραστηριότητες που χρηματοδοτούνται: εκτίμηση κινδύνου, μελέτες σχεδιασμού, μελέτες αγοράς, διερεύνηση διανοητικής ιδιοκτησίας, κλπ.
- Ποσό χρηματοδότησης: Κατ' αποκοπή ποσό (lump-sum) των € 50.000 (ανά έργο, όχι ανά συμμετέχουσα επιχείρηση)
- Διάρκεια: Συνήθως 6 μήνες
- Αποτέλεσμα: Μελέτη σκοπιμότητας (τεχνικής και εμπορικής), και κατάρτιση επιχειρηματικού σχεδίου.

Αν η καινοτόμος ιδέα έχει προοπτικές ανάπτυξης σε επίπεδο επενδυτικής ετοιμότητας / ωριμότητας αγοράς, οι μΜΕ μπορούν να υποβάλουν αίτηση για υποστήριξη από τη Φάση 2.



στην υπηρεσία της επιχείρησής σας



Εθνικό Σημείο Επαφής
για τον Ορίζοντα 2020



SME Instrument – Φάση II

Έργο Καινοτομίας

Αφορά έργα καινοτομίας τα οποία υποστηρίζονται από ένα στρατηγικό επιχειρηματικό σχέδιο

Δραστηριότητες που μπορούν να χρηματοδοτηθούν: δημιουργία προτύπου, σμίκρυνση, κλιμάκωση, σχεδιασμός, έλεγχος εφαρμογής, δοκιμή, επίδειξη, κλπ

- Ποσό χρηματοδότησης: ενδεικτικό εύρος € 500.000 ~ € 2.500.000 (που καλύπτουν έως και το 70% των επιλέξιμων δαπανών, ή σε ειδικές περιπτώσεις έως και 100%).

- Διάρκεια: συνήθως 1 έως 2 έτη

- Αποτελέσματα: Ένα νέο προϊόν, διεργασία ή υπηρεσία που είναι έτοιμη να ανταπεξέλθει στο ανταγωνιστικό περιβάλλον της αγοράς. Ένα σχέδιο επιχειρηματικής καινοτομίας με λεπτομερή στρατηγική εμπορευματικής αξιοποίησης και χρηματοδότησης



στην υπηρεσία της επιχείρησής σας



Εθνικό Σημείο Επαφής
για τον Ορίζοντα 2020



To SME Instrument

Φάση III: Εμπορική Αξιοποίηση

Δραστηριότητες Υποστήριξης:

- Περαιτέρω ανάπτυξη της **επενδυτικής ετοιμότητας**
- Σύνδεση με **ιδιώτες επενδυτές** και πελάτες μέσω τεχνο-μεσιτικών δραστηριοτήτων
- Βοήθεια για την υποβολή προτάσεων για την **περαιτέρω χρηματοδότηση** από την ΕΕ
- Coaching
- Δράσεις και υπηρεσίες υποστήριξης της καινοτομίας μέσω του δικτύου **Enterprise Europe Network (EEN)**

Η υποστήριξη από την ΕΕ στη Φάση 3 είναι έμμεση με τη μορφή της πρόσβασης στα προαναφερθέντα εργαλεία και δίκτυα.



στην υπηρεσία της επιχείρησής σας



Εθνικό Σημείο Επαφής
για τον Ορίζοντα 2020

Θεματικές - Topics

- ΤΠΕ (High Risk ICT Innovation)
- Νανοτεχνολογία, ή άλλες προηγμένες τεχνολογίες για υλικά και κατασκευή
- Διαστημική έρευνα και ανάπτυξη
- Κλινική έρευνα για την επικύρωση βιολογικών δεικτών και διαγνωστικών συσκευών
- Βιώσιμη παραγωγή και επεξεργασία τροφίμων
- Μπλε ανάπτυξη (marine biotechnology)
- Ενεργειακά συστήματα χαμηλών εκπομπών άνθρακα
- Πράσινες και πιο ολοκληρωμένες Μεταφορές
- Οικολογική καινοτομία και βιώσιμη προμήθεια πρώτων υλών
- Κρίσιμες Αστικές υποδομές
- Βιομηχανικές Διεργασίες με βάση τη βιοτεχνολογία
- Εφαρμογές ηλεκτρονικής διακυβέρνησης μέσω κινητής τηλεφωνίας (μόνο 2015)
- Καινοτομία στο επιχειρηματικό μοντέλο MME



στην υπηρεσία της επιχείρησής σας



Εθνικό Σημείο Επαφής
για τον Ορίζοντα 2020



Προϋποθέσεις και κριτήρια αξιολόγησης

- ✓ Επιλεξιμότητα: ΜμΕ σύμφωνα με τον ορισμό της ευρωπαϊκής οδηγίας 2003/361/EC
- ✓ Excellence: Καινοτομία υψηλής στάθμης (0-5)
 - Πέρα από το στάδιο της έρευνας (TRL 6)
 - Να υπερτερεί σε επίπεδο ευρωπαϊκού ανταγωνισμού
- ✓ Impact: Αγορά (0-5)
 - Να έχει διακριτή αγορά σε πανευρωπαϊκό επίπεδο
 - Μεγάλη προοπτική εμπορικής αξιοποίησης
 - Οικονομικό και κοινωνικό αντίκτυπο (Ευρώπη)
- ✓ Implementation (0-5)
 - Βιώσιμη εταιρία
 - Ομάδα υλοποίησης

Φάση I <13 Φάση II
<12 δεν
χρηματοδοτούνται



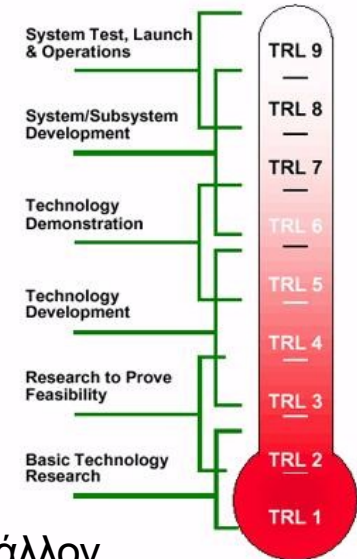


To SME Instrument

Τεχνολογική Ωριμότητα

Το SME Instrument αφορά έργα καινοτομίας που έχουν ως ελάχιστο Επίπεδο Τεχνολογικής Ετοιμότητας 6 (ή παρόμοιο βαθμό για μη τεχνολογικές καινοτομίες).

- TRL 1 – παρατήρηση βασικών αρχών
- TRL 2 – διατύπωση τεχνολογικής έννοιας
- TRL 3 ~ πειραματική απόδειξη της έννοιας
- TRL 4 ~ εργαστηριακά επικυρωμένη τεχνολογία
- TRL 5~ τεχνολογία επικυρωμένη σε σχετικό περιβάλλον
- TRL 6 – επίδειξη τεχνολογίας σε σχετικό περιβάλλον
- TRL 7 ~ επίδειξη πρωτότυπου συστήματος σε επιχειρησιακό περιβάλλον
- TRL 8 ~ σύστημα πλήρες και εξειδικευμένο
- TRL 9 ~ πραγματικό σύστημα λειτουργικό σε επιχειρησιακό περιβάλλον (ανταγωνιστική παραγωγή στην περίπτωση των βασικών τεχνολογιών)

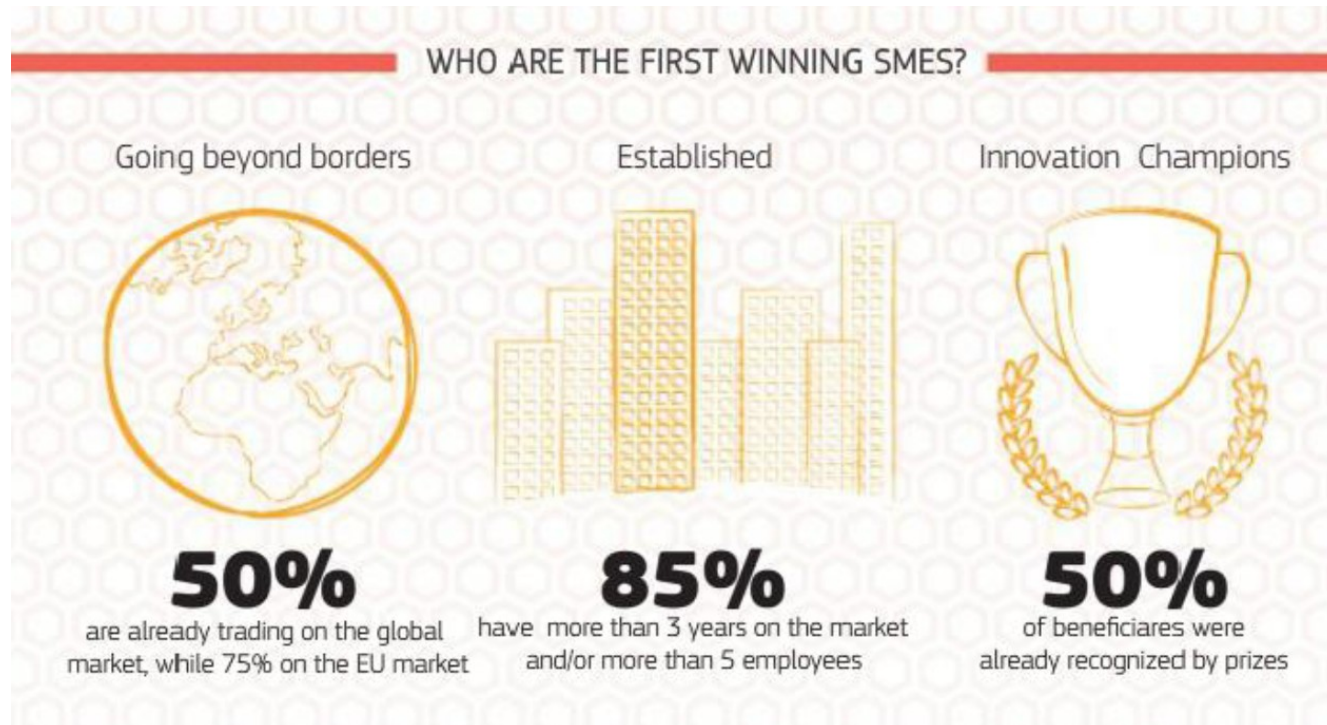


στην υπηρεσία της επιχείρησής σας



Εθνικό Σημείο Επαφής
για τον Ορίζοντα 2020

»» Προφίλ επιτυχόντων



στην υπηρεσία της επιχείρησής σας



Εθνικό Σημείο Επαφής
για τον Ορίζοντα 2020



SME Instrument και Προτεραιότητες REMth

WINE – Ενδεικτική αντιστοίχιση

Ideas for PDL2	SME Instrument
IDEA 1. Local grape varieties	Resource-efficient eco-innovative food production and processing
IDEA 2. Vineyard network with GIS tools	High Risk ICT Innovation
IDEA 3. Indigenous Microbiota for local wines	Resource-efficient eco-innovative food production and processing
IDEA 4. Prevention of Dekkera/Brettanomyces bruxellensis	Resource-efficient eco-innovative food production and processing
IDEA 5. Energy from wine	Stimulating the innovation potential of SMEs for a low carbon energy system
IDEA 7. Organic fertilisers from Tsipouro	Resource-efficient eco-innovative food production and processing
IDEA 8. Animal feeds from wine-by products	Resource-efficient eco-innovative food production and processing
IDEA 10. Local varieties & local histories	High Risk ICT Innovation, Small Business Model Innovation
IDEA 11. Wine, gastronomy, culture and entertainment	High Risk ICT Innovation, Small Business Model Innovation
IDEA 13. Wine - Gastronomy / Cultural Tourism	High Risk ICT Innovation, Small Business Model Innovation
IDEA 14. Wine value chain cluster	High Risk ICT Innovation, Small Business Model Innovation



στην υπηρεσία της επιχείρησής σας



Εθνικό Σημείο Επαφής
για τον Ορίζοντα 2020



SME Instrument και Προτεραιότητες REMth

Diary and Meat - Ενδεικτική αντιστοίχιση

Ideas for PDL 2	Sme Instrument topic
IDEA 1. Cluster for animal husbandry and agriculture	New business model innovation
IDEA 2. Genetic mapping and genetic improvement	SME boosting biotechnology-based industrial processes,
IDEA 3. Intercommunity supporting farming/production : Short supply chain from producer to consumer	Small business model innovation, High Risk ICT Innovation
IDEA 4. Completion of vertical integration: Slaughter houses in small farms	New business model innovation
IDEA 6. Production of certified meat products and their promotion via marketing innovations	High Risk ICT Innovation, small business model innovation
IDEA 7. Innovative technologies in producing local non-pig meat products with improved conservation ability	Resource-efficient eco-innovative food production and processing
IDEA 8. Sustained and integrated promotion of local, traditional fermented food systems from authentic microbilla cultures	SME boosting biotechnology-based industrial processes,
IDEA 9. Development of functional products based on local dairy products	Resource-efficient eco-innovative food production and processing
IDEA 11. Research and/or implementation of new technologies and methodologies for the production of value added products	Small business model innovation
IDEA 12. Energy production from animal waste	Low carbon energy systems
IDEA 13. Development of a network for collecting and management of data on mil and dairy production plan	Small business model innovation



στην υπηρεσία της επιχείρησής σας



Εθνικό Σημείο Επαφής
για τον Ορίζοντα 2020



SME Instrument και Προτεραιότητες REMth Tourism - Ενδεικτική αντιστοίχιση

Ideas for PDL 2	SME Instrument topic
IDEA 1. Regional/Local tourism organisation	New business model innovation
IDEA 2. Off-season tourism	New business model innovation
IDEA 4. Innovative management of cultural heritage	High Risk ICT Innovation, small business model innovation
IDEA 5. ICT based applications for thematic itineraries	High Risk ICT Innovation
IDEA 6. Personalised tourism	High Risk ICT Innovation, small business model innovation
IDEA 7. ICT Tools for tourism	High Risk ICT Innovation, small business model innovation
IDEA 8. Digital business innovation in tourism	New business model innovation, ODI
IDEA 10. History and Cuisine	New business model innovation



στην υπηρεσία της επιχείρησής σας



Εθνικό Σημείο Επαφής
για τον Ορίζοντα 2020



SME Instrument και Προτεραιότητες REMth Marble - Ενδεικτική αντιστοίχιση

Ideas for PDL 2	SME Instrument topic
IDEA 1. Geological and geophysical research in marble quarries; Underground mining equipment	Eco-innovation and a sustainable supply of raw materials
IDEA 2. Integrated interventions for energy efficiency in quarries and marble processing facilities	Eco-innovation and a sustainable supply of raw materials
IDEA 3. Reusing quarry and marble processing residues and scrap	Eco-innovation and a sustainable supply of raw materials



στην υπηρεσία της επιχείρησής σας



Εθνικό Σημείο Επαφής
για τον Ορίζοντα 2020

Ενδεικτικές προτάσεις που έχουν χρηματοδοτηθεί

- ✓ Antiseptic kaolin-silver complex for substituting the use of sulfites in winemaking
- ✓ HISPOB- High Speed Potato Breeding: securing healthy food for the future
- ✓ Eco-innovative housing solution for efficient production of slaughterpigs with limited environmental impact.
- ✓ Sustainable agricultural eco-system: business and technological solution for eco-conscious vegetable cultivation using on-site produced algae fertilizer
- ✓ Antiseptic kaolin-silver complex for substituting the use of sulfites in winemaking
- ✓ Validation and market uptake of a natural disinfection whey-based formula for whole and fresh-cut fruits and vegetables



✓ Mushroom and biogas production in a circular economy

στην υπηρεσία της επιχείρησής σας

✓ Data integrated supply chain optimisation



✓ Business Intelligence Retail Data

Εθνικό Σημείο Επαφής
για τον Ορίζοντα 2020



Προθεσμίες υποβολής

- Συνεχής υποβολή αιτήσεων για χρηματοδότηση στο πλαίσιο της Φάσης I και Φάσης II.
- Ενδιάμεσες προθεσμίες εξέτασης (cut-off dates) των υποβληθέντων προτάσεων

	2015
Φάση I: Μελέτη σκοπιμότητας	18 Μαρτίου 17 Ιουνίου
Φάση II: Έργο Καινοτομίας	17 Σεπτεμβρίου 25 Νοεμβρίου



στην υπηρεσία της επιχείρησής σας



Εθνικό Σημείο Επαφής
για τον Ορίζοντα 2020



Fast Track to Innovation

Παρόμοιο Πρόγραμμα με τη Φάση II του SME

Fast Track to Innovation Pilot

THE ULTIMATE BOOST FOR OUTSTANDING BUSINESS INNOVATORS WITH A NEED FOR SPEED...



στην υπηρεσία της επιχείρησής σας



Εθνικό Σημείο Επαφής
για τον Ορίζοντα 2020



Fast Track to Innovation

Διαφορές FTI και SME Instrument

SME Instrument	FTI
Μόνο για SMEs	Όλες οι εταιρείες + Ερευνητικοί οργανισμοί
Δυνατή συμμετοχή μόνο 1 SME	Κοινοπραξία έως 5 εταιρών
Θεματική κατάθεση	Bottom up
Καμία υποχρέωση στο τέλος	Υποχρέωση για έξοδο στην αγορά εντός 3 έτων
3 Φάσεις και υποστήριξη	Υποστήριξη αλλά όχι coaching



στην υπηρεσία της επιχείρησής σας



Εθνικό Σημείο Επαφής
για τον Ορίζοντα 2020



Fast Track to Innovation

Χρηματοδότηση

- € 100+100 εκατ. για 2 χρόνια (2015-2016)
- 1-3 εκ. για κάθε πρόταση (70% χρηματοδότηση, 100% για μη-κερδοσκοπικούς οργανισμούς)
- 3 cut-off dates
 - 29/4/2015
 - 1/9/2015
 - 1/12/2015



στην υπηρεσία της επιχείρησής σας



Εθνικό Σημείο Επαφής
για τον Ορίζοντα 2020



SME Instrument: Επισκόπηση Αποτελεσμάτων



στην υπηρεσία της επιχείρησής σας



Εθνικό Σημείο Επαφής
για τον Ορίζοντα 2020



Επισκόπηση Αποτελεσμάτων

Αποτελέσματα

Cut-off date 2014	18-Ιουν	24-Σεπ	17-Δεκ	9-Οκτ	17-Δεκ
Φάση	1	1	1	2	2
Αριθμός Προτάσεων	2666	1944	2363	580	629
Μια εταιρεία	97%	91%	90%	78%	80%
Ποσοστό επιτυχίας	6%	9%	11%	10%	11%
Πάνω από το όριο	317	237	320	132	180
Χρηματοδότηση	155	178	259	60	74

Ιδιαίτερα ανταγωνιστικό πρόγραμμα σε Ευρωπαϊκό επίπεδο



στην υπηρεσία της επιχείρησής σας



Εθνικό Σημείο Επαφής
για τον Ορίζοντα 2020



Επισκόπηση Αποτελεσμάτων

Αποτελέσματα

Cut-off date 2015	18-Μαρ	18- Μαρ	17-Ιουν	17-Ιουν
Φάση	1	2	1	2
Αριθμός Προτάσεων	1.569	614	2.029	961



στην υπηρεσία της επιχείρησής σας



Εθνικό Σημείο Επαφής
για τον Ορίζοντα 2020



Επισκόπηση Αποτελεσμάτων

Χάρτης Χρηματοδοτήσεων



στην υπηρεσία της επιχείρησής σας



Εθνικό Σημείο Επαφής
για τον Ορίζοντα 2020



Επισκόπηση Αποτελεσμάτων

Καταληκτικά Σχόλια

- Το SME Instrument είναι ένα **εξαιρετικά ανταγωνιστικό** πρόγραμμα σε Πανευρωπαϊκό Επίπεδο
- Η συμμετοχή της Ελλάδας συγκεντρώνεται στο πλέον ανταγωνιστικό **τομέα των ΤΠΕ**
- Υπάρχουν πολλές προτάσεις οι οποίες είναι **μέτριου επιπέδου** σε σχέση με τον μέσο όρο.



στην υπηρεσία της επιχείρησής σας



Εθνικό Σημείο Επαφής
για τον Ορίζοντα 2020



Επισκόπηση Αποτελεσμάτων

Συχνά λάθη και λόγοι αποτυχίας

- Δίνεται μεγάλη **έμφαση στο έργο** και όχι στην προοπτική της εμπορικής αξιοποίησης
- Ελλιπής ή μη πειστική **παρουσίαση της εταιρείας** και της ικανότητας αυτής να πετύχει έναντι του ανταγωνισμού.
- Ελλιπής πληροφορία για τις **ανταγωνιστικές λύσεις**
- Χαμηλός **δείκτης καινοτομίας** – ύπαρξη προϊόντων ήδη στην αγορά και πρόταση για στοιχειώδη βελτίωσή τους
- Απλή ιδέα χωρίς προοπτικές **εμπορικής αξιοποίησης** (πολύ χαμηλό TRL)
- **Ευκαιριακή υποβολή** χωρίς πραγματικό ενδιαφέρον για εμπορική αξιοποίηση μιας πρωτοποριακής τεχνολογίας



στην υπηρεσία της επιχείρησής σας



Εθνικό Σημείο Επαφής
για τον Ορίζοντα 2020



Πληροφορίες και Υποστήριξη

Θνικά Σημεία Επαφής για τις ΜμΕ στον “ΟΡΙΖΟΝΤΑ 2020”

πηρεσίες:

νημέρωση, Πληροφόρηση

- Διοργάνωση Ενημερωτικών Εκδηλώσεων InfoDays,
- Καθοδήγηση και Ερμηνεία για το ΟΡΙΖΟΝΤΑΣ 2020
- Εξειδικευμένη Συμβουλευτική (Διοικητικές λειτουργίες, Συμβάσεις, Οικονομικά θέματα, Δικαιώματα Βιομηχανικής Ιδιοκτησίας καθώς και την τήρηση των Κανόνων Ηθικής και Δεοντολογίας κλπ.)



στην υπηρεσία της επιχείρησής σας



Εθνικό Σημείο Επαφής
για τον Ορίζοντα 2020

εχνική Υποστήριξη :

Συνδρομή για την προετοιμασία της πρότασης & Προ-έλεγχο πριν την υποβολή στην ΕΕ, Ανεύρεση διεθνικών Εταίρων

κπαίδευση & Διάχυση Βέλτιστων Πρακτικών:



Πληροφορίες και Υποστήριξη

Θνικά Σημεία Επαφής για τις ΜμΕ στον “ΟΡΙΖΟΝΤΑ 2020”

ιώργος Τζαμτζής

Δίκτυο ΠΡΑΞΗ/ΙΤΕ,

Τηλ. 210 3607 690,

e-mail: tzamtzis@help-forward.gr



στην υπηρεσία της επιχείρησής σας



Εθνικό Σημείο Επαφής
για τον Ορίζοντα 2020

• Ελένη Σπυροπούλου

e-mail: nenaspyr@gmail.com



Πληροφορίες και Υποστήριξη

ρήσιμοι Σύνδεσμοι

Participant Portal:

<http://ec.europa.eu/research/participants/portal/desktop/en/opportunities/h2>

Executive Agency for Small & Medium Enterprises (

<http://ec.europa.eu/easme/en/horizons-2020-sme-instrument>).

T Helpdesk: Το Γραφείο Τεχνικής Υποστήριξης του Participant Portal παρέχει υποστήριξη σε θέματα κωδικών πρόσβασης, δικαιώματα πρόσβασης και τους ρόλων, τεχνικά θέματα για την υποβολή των προτάσεων , κ.λπ.



στην υπηρεσία της επιχείρησής σας



Εθνικό Σημείο Επαφής
για τον Ορίζοντα 2020

European IPR Helpdesk: Για θέματα Διανοητικής Ιδιοκτησίας μπορείτε να επικοινωνήσετε με το Ευρωπαϊκό Γραφείο Δικαιωμάτων Διανοητικής Ιδιοκτησίας.

Ευχαριστώ
για την προσοχή σας

Βασιλική Καλοδήμου
EU Projects Implementation

vkalodimou@help-forward.gr

Website: www.help-forward.gr

e-mail: praxi@help-forward.gr

 praxinetwork